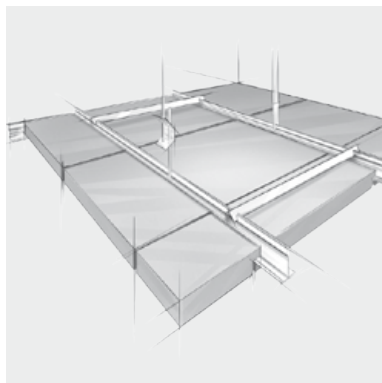
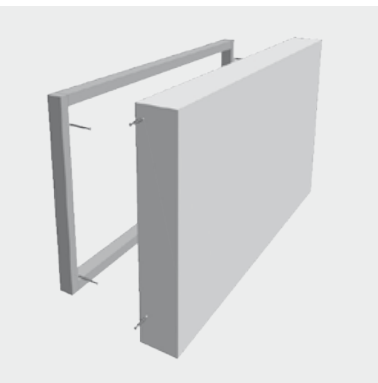
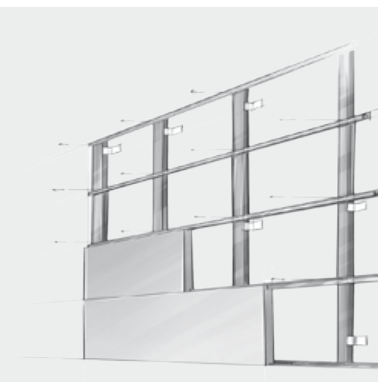
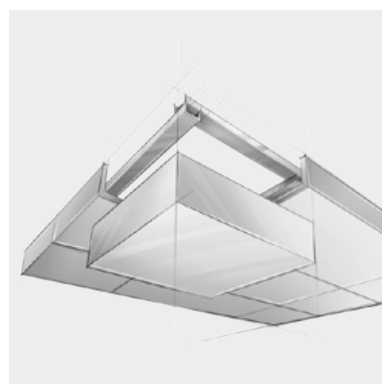
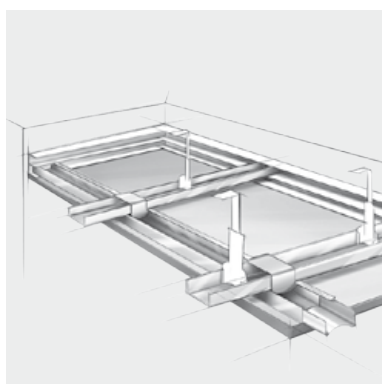
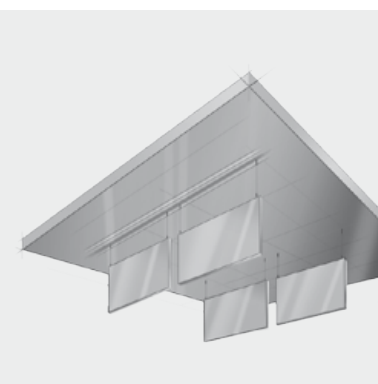




Heradesign®

Productdatablad

HERADESIGN® superfine plus A2



Productdatablad

HERADESIGN® superfine plus A2

Samengesteld 2-laags akoestisch paneel, bestaande uit HERADESIGN® superfine A2 en minerale wol absorber met bescherming tegen doorsijpelen.

Kleurvarianten

De natuurlijke, karakteristieke textuur van de houtwol is uitstekend geschikt als oppervlak voor een creatieve kleurgeving. Er kan gekozen worden uit een haast eindeloos kleurenpalet – nagenoeg elke tint uit gangbare kleurensystemen als RAL, NCS is verkrijgbaar!

Dimensie [mm]	1200 x 600				
Dikte [mm]	40	50	55	65	55
Opbouw	15/25	25/25	15/40	25/40	25/30
Rand	AK-01 plus		SK-04 plus		AK-01 ASF
Gewicht [kg/m ²]	14,3	20,3	15,6	21,6	20,7
Brandgedrag conform EN 13501-1: A2-s1, d0					
Aanduidingsleutel: WW-EN 13168-L3-W2-T2-S2-P2, TR5-CI3					
Prestatieverklaring onder www.knaufamf-dop.com					

wit overeenkomstig RAL 9010	beige Naturton 13	Pasteltinten	Donkere kleuren	Metallic kleuren	Speciale kleuren
●	●	●	●	●	●

Toepassingsgebieden

Als decoratieve, akoestisch werkzame plafond- en wandbekleding voor binnenruimtes en overdekte buitenruimtes die niet aan weersinvloeden als regen of belasting door schadelijke stoffen zijn blootgesteld.

Toepassingsgrenzen

- Maximale breedte 600 mm!
- Geschikt voor binnenruimtes met een relatieve luchtvochtigheid tot 90%. Bij gebruik met een voortdurende luchtvochtigheid hoger dan 80% wordt een bouwfysisch advies aanbevolen!

Montage

Rand AK01 Plus: Schroefmontage op houten latten of CD-profielen 60/27/06 mm.

Rand SK04 Plus: Inlegmontage in zichtbare T-24/38 profielen.

Rand AK01 ASF: Voor directe betonmontage.

De montage van HERADESIGN® akoestische panelen hoort tot de binnenafbouw en mag alleen onder gecontroleerde

vochtigheids- en temperatuurcondities worden uitgevoerd.

Alle stof, temperatuur- & vochtveroorzakende bouwmaatregelen moeten voor aanvang van de montage zijn afgesloten.

Panelen op een vlakke ondergrond leggen en tegen vocht en vuil beschermen.

De verpakking beschermt de producten niet tegen regen!

Neem ook de desbetreffende toepassings-, montage- en opslagrichtlijnen voor de HERADESIGN® akoestische panelen in acht.

Speciale instructies

- Afwijkingen in de tint ten opzichte van de kleurenkaart en het kleurgevoel zijn als gevolg van de ruwe vezels of het oppervlak van de panelen mogelijk.
- Fabricagetolerantie op nominale afmeting: L4, W2, T2: ± 1 mm, voor lengtes > 1250 mm L4: ± 2 mm
- Max. dimensiewijzigingen bij normklimaat 23° C/50% rel. Luchtvochtigheid: ±1%

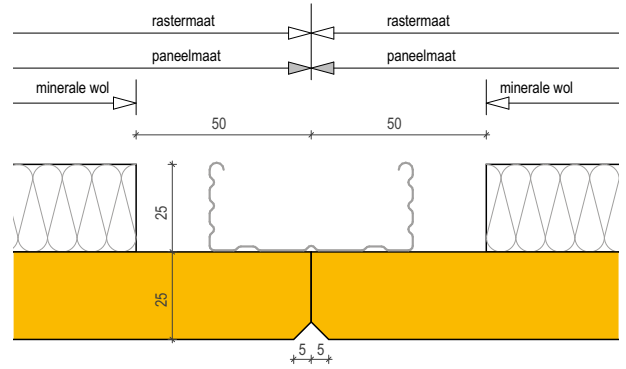
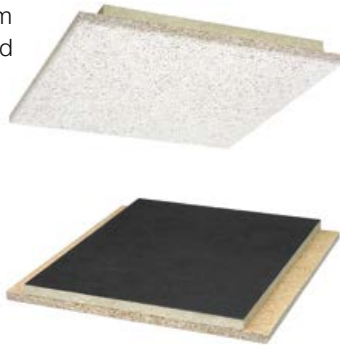


Deze productinformatie komt overeen met de huidige ontwikkelingsstand van onze producten en verliest bij het verschijnen van een nieuwe uitgave zijn geldigheid. Controleer of u telkens de nieuwste uitgave van deze informatie gebruikt. De geschiktheid van het product is niet bindend voor bijzondere afzonderlijke gevallen. Bij levering gelden de garantie en aansprakelijkheid volgens onze algemene handelsvoorwaarden. Er mogen alleen foutloze producten worden geïnstalleerd. Er wordt geen aansprakelijkheid aanvaard voor de montage van defecte producten of voor de daaruit voortvloeiende kosten (vertraging in deadlines, herbewerking). Alle gegevens onder voorbehoud. Versie 01/2021 - JB

Randafwerking

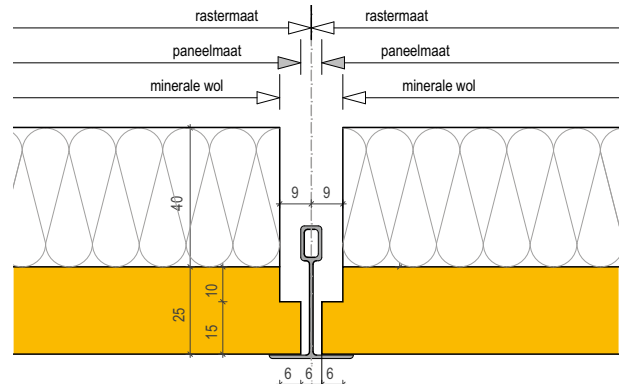
AK-01 plus

Vierzijdig voorzien van een facet, 5 mm Steenwollaag breed 500 mm zodat de houtwol direct geschroefd kan worden tegen de achterconstructie.



SK-04 plus

Randafwerking geschikt voor zichtbare T-24/38 profielen. Inklusief reeds aangebrachte steenwollaag voor verbeterde akoestiek.



AK-01 ASF

Houtwol vierzijdig voorzien van facet, 5 mm, geschikt voor directe betonmontage

