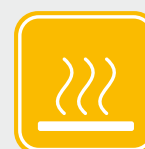
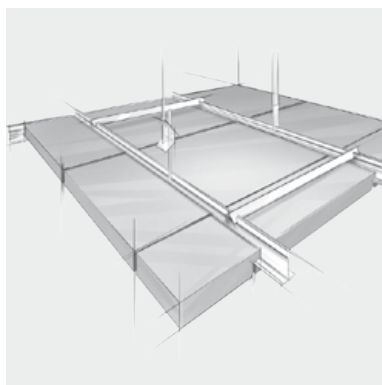
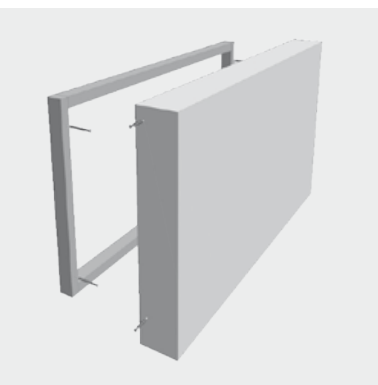
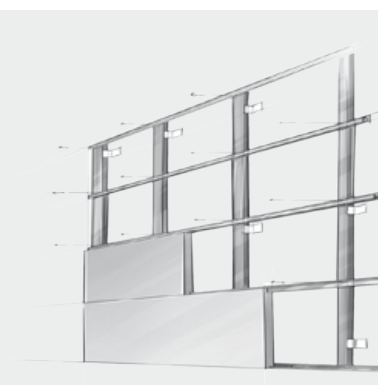
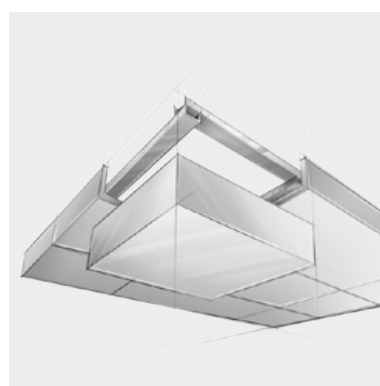
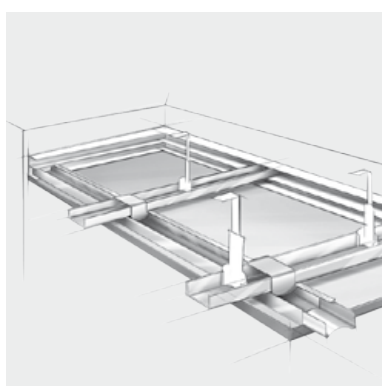
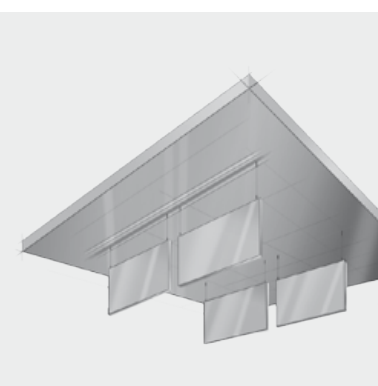




**Heradesign®**

Productdatablad

Heradesign® reflectorpaneel superfine



# Productdatablad

## Heradesign® reflectorpaneel superfine

Geluidsreflecterende tweelaagse plaat bestaande uit een basisplaat van 19 mm en een dekplaat van 6 mm van magnesiaetgebonden houtwol (vezelbreedte 1 mm). Tussen de twee lagen is een geluidsreflecterende aluminium dampblokkerende laag gelijmd. Edele structuur, bouwbiologisch aanbevolen.

### Kleurvarianten

De natuurlijke, karakteristieke textuur van de houtwol is uitstekend geschikt als oppervlak voor een creatieve kleurgeving. Er kan gekozen worden uit een haast eindeloos kleurenpalet – nagenoeg elke tint uit gangbare kleursystemen als RAL, NCS is verkrijgbaar!

wit overeenkomstig RAL 9010	beige Naturton 13	Pasteltinten	Donkere kleuren	Metallic kleuren	Speciale kleuren
●	●	●	●	●	●

### Toepassingsgebieden

Als decoratieve, akoestisch werkzame plafond- en wandbekleding voor binnenruimtes en overdekte buitenruimtes die niet aan weersinvloeden als regen of belasting door schadelijke stoffen zijn blootgesteld.

### Toepassingsgrenzen

- Maximale breedte 600 mm!
- Geschikt voor binnenruimtes met een relatieve luchtvochtigheid tot 90%. Bij gebruik met een voortdurende luchtvochtigheid hoger dan 80% wordt een bouwfysisch advies aanbevolen!

Dimensie [mm]	1200 x 600
Dikte [mm]	Totale dikte 25 (19/6)
Gewicht [kg/m <sup>2</sup> ]	13,5
Geluidsabsorptiewaarde $\alpha_w \leq 0,20$	
Brandgedrag conform EN 13501-1: <b>B-s1, d0</b>	
Aanduidingsleutel: WW-EN 13168-L3-W2-T2-S3-P2-CS(10)200-CI3	
Prestatieverklaring onder <a href="http://www.knaufamf-dop.com">www.knaufamf-dop.com</a>	

### Montage

De montage van Heradesign akoestische panelen hoort tot de binnenafbouw en mag alleen onder gecontroleerde vochtigheids- en temperatuurcondities worden uitgevoerd. Alle stof veroorzakende bouwmaatregelen moeten voor aanvang van de montage zijn afgesloten.

Panelen op een vlakke ondergrond leggen en tegen vocht en vuil beschermen. De verpakking beschermt de producten niet tegen regen! Neem ook de desbetreffende toepassings-, montage- en opslagrichtlijnen voor de Heradesign akoestische panelen in acht.

### Speciale instructies

- Afwijkingen in de tint ten opzichte van de kleurenkaart en het kleurgevoel zijn als gevolg van de ruwe vezels of het oppervlak van de panelen mogelijk.
- Fabricagetolerantie op nominale afmeting: T2:  $\pm 1$  mm
- Max. dimensiewijzigingen bij normklimaat 23° C/50% rel. luchtvochtigheid:  $\pm 1\%$
- Randuitvoering AK-01



Deze productinformatie komt overeen met de huidige ontwikkelingsstand van onze producten en verliest bij het verschijnen van een nieuwe uitgave zijn geldigheid. Controleer of u telkens de nieuwste uitgave van deze informatie gebruikt. De geschiktheid van het product is niet bindend voor bijzondere afzonderlijke gevallen. Bij levering gelden de garantie en aansprakelijkheid volgens onze algemene handelsvoorwaarden. Er mogen alleen foutloze producten worden geïnstalleerd. Er wordt geen aansprakelijkheid aanvaard voor de montage van defecte producten of voor de daaruit voortvloeiende kosten (vertraging in deadlines, herbewerking). Alle gegevens onder voorbehoud. Versie 01/2021 - JB

# Overzicht databladen

## Geluidsabsorptiegraden

Instantie			Geluidsabsorptiegraad $\alpha$																										
Plaattype	Dikte [mm]	Afstand tot het plafond TKH [mm]	Frequenties [Hz], as												Frequenties [Hz], ap						Volledig bereik		Klasse						
			100	125	160	200	250	315	400	500	630	800	1000	1250	1600	2000	2500	3150	4000	5000	125	250		500	1000	2000	4000	NRC	$\alpha_w$
HERADESIGN® superfine Reflektorplatte	25	200	0,33	0,29	0,26	0,19	0,14	0,17	0,12	0,13	0,12	0,13	0,16	0,19	0,22	0,25	0,30	0,36	0,43	0,54	0,30	0,15	0,10	0,15	0,25	0,45	0,15	0,15 (H)	E

TKH: totale constructiehoogte: onderkant draagvloer tot onderkant HERADESIGN® akoestisch paneel

NRC-waarde: gemiddelde waarde van  $\alpha_s$  via de frequenties (250 + 500 + 1000 + 2000):

4, afgerond op het dichtstbijzijnde increment 0,05

