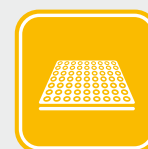
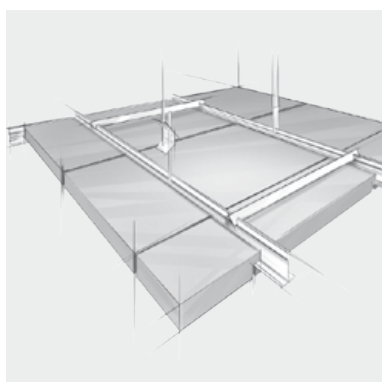
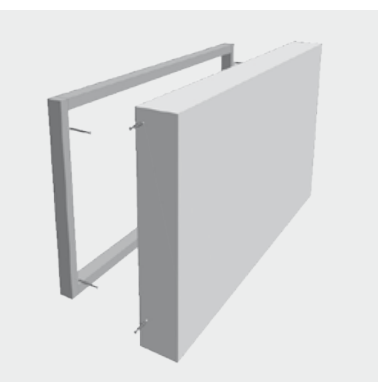
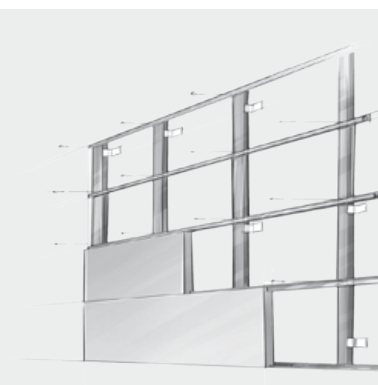
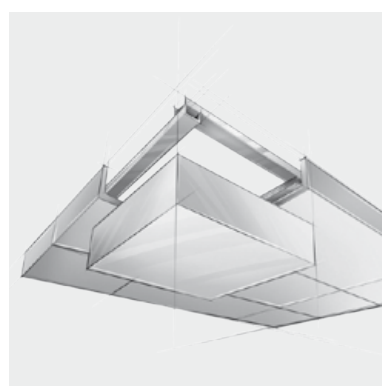
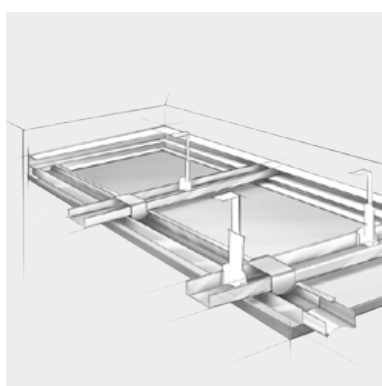
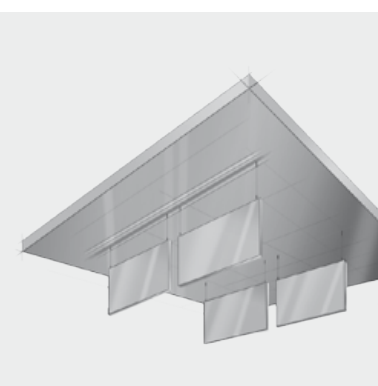




Heradesign®

Productdatablad

HERADESIGN® Bitholder easy



Productdatablad

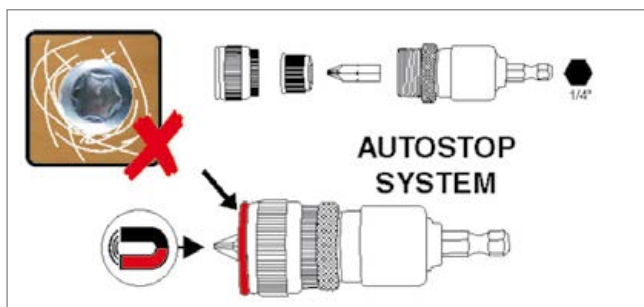
HERADESIGN® Bitholder easy

Productomschrijving

Eenvoudige en snel monteren met HERADESIGN® schroeven.

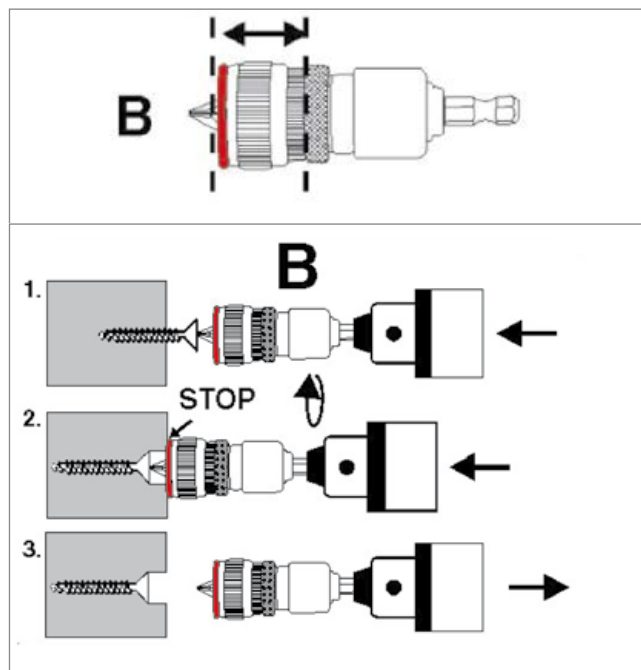
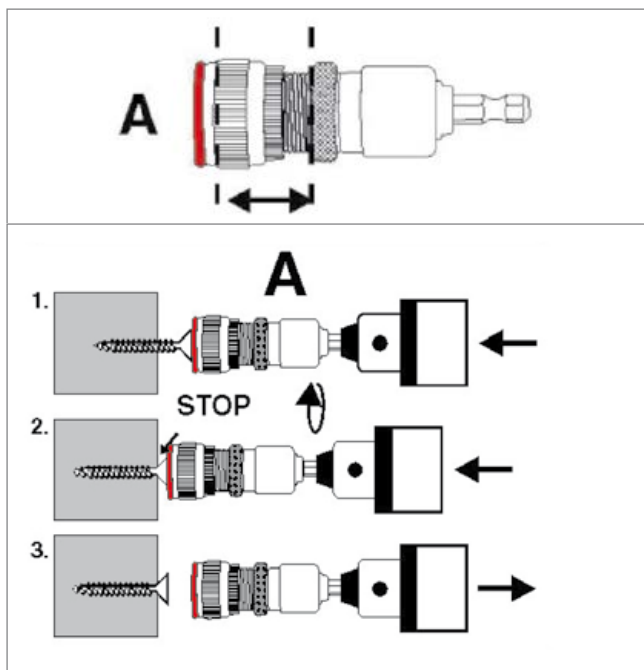
Toepassingsgebied

Voor de montage van HERADESIGN® akoestische panelen op CD profielen of houten latten. The HERADESIGN® vergemakkelijkt het schroeven van HERADESIGN® panelen en het oppervlak van het paneel zal niet beschadigen.



Schroefdiepte

- De schroefdiepte altijd instellen via een test op een paneel met de zelfde eigenschappen als de houtwolpanelen.
- Alleen beginnen nadat de diepte succesvol is ingesteld.
- De schroefdiepte met regelmaat controleren en aanpassen indien nodig.



Let op:

Het voorste koppelingsvlak regelmatig op zijn werking (bijv. rubberring, release mechanisme, enz.) controleren en vervang indien nodig.



Deze productinformatie komt overeen met de huidige ontwikkelingsstand van onze producten en verliest bij het verschijnen van een nieuwe uitgave zijn geldigheid. Controleer of u telkens de nieuwste uitgave van deze informatie gebruikt. De geschiktheid van het product is niet bindend voor bijzondere afzonderlijke gevallen. Bij levering gelden de garantie en aansprakelijkheid volgens onze algemene handelsvoorwaarden. Er mogen alleen foutloze producten worden geïnstalleerd. Er wordt geen aansprakelijkheid aanvaard voor de montage van defecte producten of voor de daaruit voortvloeiende kosten (vertraging in deadlines, herbewerking). Alle gegevens onder voorbehoud. Versie 01/2021 - JB

